

2026年7月10日

巢鴨信用金庫

フコクしんらい生命保険株式会社

【SDGs 取組み】巢鴨信用金庫とフコクしんらい生命、
共同寄付スキームの取扱い開始について

巢鴨信用金庫(理事長:二瓶 克博)とフコクしんらい生命保険株式会社(社長:森下 俊彦、以下「フコクしんらい生命」)は、持続可能な開発目標(以下、「SDGs」)の達成に向けた取組みの強化、また信用金庫が所在する地域社会への貢献を目的として、保険販売を通じた共同寄付の取組みを開始します。

フコクしんらい生命は、今後新たに趣旨にご賛同いただける信用金庫とも順次、取組みを開始し、本スキームを全国に拡げていきます。

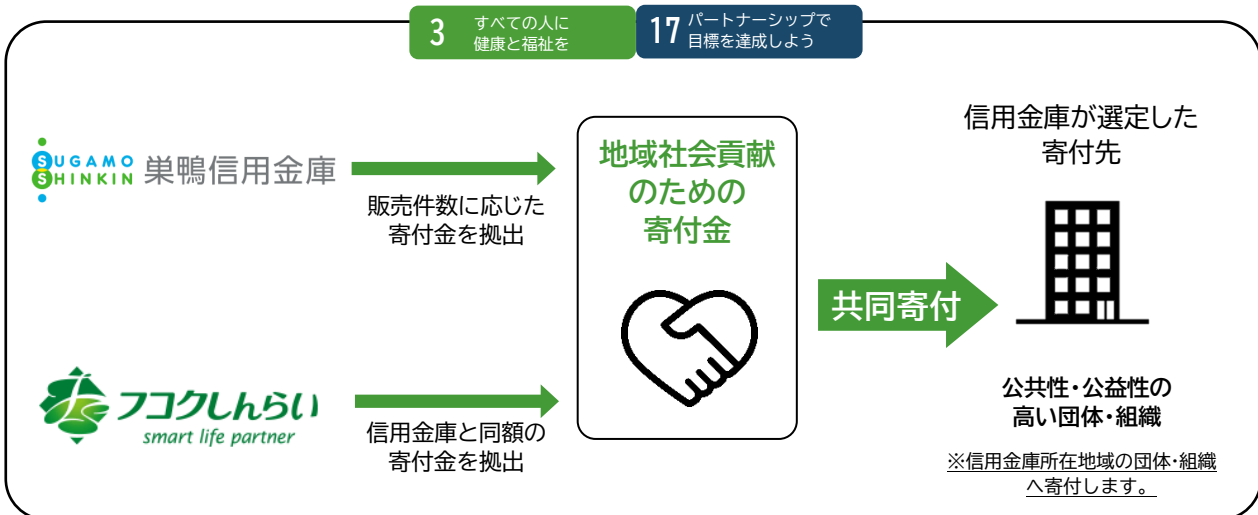


写真右から(敬称略)
巢鴨信用金庫 理事長 二瓶 克博
フコクしんらい生命 社長 森下 俊彦

■共同寄付のスキームについて

巢鴨信用金庫とフコクしんらい生命は、対象商品である「ハローキティの定期保険」の年間販売量に所定の寄付額単価を乗じた金額について、同金庫が選定した公共性・公益性の高い寄付先に対し、マッチングギフト方式により各々同額を寄付します。

この取組みは、SDGsにおける17の目標のうち、「3 すべての人に健康と福祉を」および「17 パートナリーシップで目標を達成しよう」に紐づく活動となります。



■巣鴨信用金庫の概要

名称	巣鴨信用金庫
所在地	東京都豊島区巣鴨 2 丁目 10 番 2 号
創業	1922 年 4 月
URL	https://www.sugamo.co.jp

■フコクしんらい生命の概要

商号	フコクしんらい生命保険株式会社
所在地	東京都新宿区西新宿 8-17-1
創業	2008 年 2 月
URL	https://www.fukokushinrai.co.jp